

# 내륙노선 연계 항공여행상품 육성을 위한 협력여행사 선정 사업 공고

한국항공공사에서는 지방공항 및 지역관광 활성화에 기여하고자  
「주니어(학생), 시니어(5~70대) 및 지역축제·관광·체험」과 연계한  
국내 여행상품을 개발할 협력 여행사를 모집하고자 하오니, 국내 관광  
활성화 및 관광객 유치에 관심 있는 업체의 많은 참여 바랍니다.

2023년 6월

한국항공공사 사장

## 1. 공고개요

가. 공 고 명 : 내륙노선 연계 항공여행상품 육성을 위한 협력여행사  
선정 사업 공고

나. 선정규모 : 총 3개 내외 여행사

다. 지원규모 : 총 예산 3천만원(선정 여행사별 최대 1천만원 한도)

라. 지원자격 : 관광진흥법 시행령 제2조, 제3조에 의한 일반여행업,  
국내여행업 등록업체

마. 활동기간 : 선정일로부터 '23. 12. 31.까지

- 지원금 집행은 '23.12.10.까지 종료하되, 활동기간 동안 상품 운영 조건

\* 해당사항 위반 시 차후 계약/협업 등 제한

바. 협력여행사 주요역할

- 김포↔포항경주·울산·사천·여수·광주·무안노선을 활용,

아래 주제(①, ②) 각 1개 이상의 항공여행상품 개발·판매(총 2개 이상)

① 주니어(학생) 또는 시니어(5~70대) 대상 맞춤형 항공여행상품

② 지역축제 및 관광·체험 등과 연계한 항공여행상품

## 2. 협력여행사 지원사항

### 가. 지원내용 및 기준

구 분	지 원 내 용	비 고
항공료 왕복비용 (편도이용 시 1/2 지원)	1인당 최대 3만원 실비지원	* 당일, 숙박상품 지원사항 동일 * 증빙금액은 부가세포함 발행 * 사진, 영수증 등 지출증빙 필수
숙박료	1인당 최대 1만원 실비지원	
지역축제 참여, 유료 체험 입장료 등	1인당 최대 1만원 실비지원	

- \* '23.12.10.(일) 까지 지출 건에 대해서만 지원
- \* 사전 계획서 제출 및 협의, 세부내역 확인 가능한 증빙자료 제출 필수
- \* 단순 항공권 판매건 제외

### 나. 홍보마케팅 지원 및 판로 확보

- 공사 보유채널(SNS, 잡지 등) 활용 홍보 및 보도자료 배포
- 공사 홈페이지 통합예약시스템 등록(상위 노출)

## 3. 협력여행사 역할 및 준수사항

### 가. 공사에서 요청하는 국내 부진 내륙노선 활용, 기존 상품에 차별화를 둔 아래 주제(①, ②) 각 1개 이상의 항공여행상품 개발·판매(총 2개 이상)

- ① 주니어(학생) 또는 시니어(5~70대) 대상 맞춤형 항공여행상품
- ② 지역축제 및 관광·체험 등과 연계한 항공여행상품

- \* 상품예시) (주니어) 항공산업 교육과 연계한 공항인근 관광여행 등  
(시니어) 기록을 남기는 추억여행 / 자연친화 산악트래킹 여행 등  
(지역축제·관광) 경주 불국사·분황사 등을 연계한 신라왕경투어 등

- 여행사별 최소 각각 1개 이상(총 2개 이상) 여행상품개발 필수
- 협력여행사 선정 후 '23.12.31.까지 최소 1개 이상, 주 1회 이상 상품 운영 조건

### 나. 자체 홍보채널 활용 홍보 시행

### 다. 불만족/안전 등의 문제 최소화, 방역지침 준수 및 민원 대응

### 라. 공사 홈페이지 내 상품 게시 및 이용실적 제출

### 마. 분기별 추진상황 및 해당 분야 동향 제출

- \* 참여기업 준수사항 위반 시 차후 계약/협업 등 제한

#### 4. 제안서 등 접수

가. 접수기간 : '23. 6. 23.(금) ~ 7. 6.(목), 14일 간

나. 제출서류 : 참여 신청서, 상품 제안서, 서약서, 개인정보 수집 및 이용 동의서, 실적증명서, 여행업등록증, 사업자등록증 (붙임 참고) 각 1부 및 기타 증빙자료

다. 지원방법 : kacmkt@airport.co.kr로 압축파일(zip) 제출

○ 파일명 '내륙노선 연계 항공여행상품 운영신청(기관명)'으로 제출

#### 5. 심사·선정방법 및 추진절차

가. 선정방법 : 제출된 서류에 의거, 실적과 제안내용 서면평가

나. 심사기준 : 계량 20점, 비계량 70점, 가산점 10점

○ 항목별 최고·최저를 제외한 나머지 점수 평균의 합으로 순위 결정

○ 평균점수 60점 미만인 여행사는 순위에 관계없이 미선정

구 분	심사항목	배 점
계량 (20%)	· 최근 3년간 내륙노선 활용 관광객 모객 실적	10
	· 최근 3년간 본 사업과 유사한 사업 수행경력(전담여행사 등)	10
비계량 (70%)	○ 2023년 내륙 항공여행상품 운영계획	50
	· 여행상품 개발 전략 및 상품 예시(차별성 및 시장경쟁력)	15
	· 홍보마케팅 및 판매 전략	15
	· 관광객 유치 계획 및 유치 목표 인원	10
	· 계획의 적절성, 구체성 및 실현가능성	10
	○ 상품운영 인력 및 추가지원	20
	· 협력여행사 업무수행을 위한 상품 전담인력 배정 현황	10
	· 기타 내륙 항공여행 활성화를 위한 제안	10
가산점 (10%)	· 항공여행상품 내 K-컬처 관광이벤트 100선 포함	5
	· 항공여행상품 내 공사 業과 관련된 내용 포함	5

\* 관광객 유치 실적에 단순 항공권 판매 실적은 제외

\*\* 공사 業과 관련된 내용일 경우, 관련내용 세부 운영계획상 기재 必

※ 동점일 경우 : 비계량 총계 → 내륙 항공여행상품 운영계획 → 상품운영 인력 및 추가지원 → 계량점수 순서로 점수가 높은 기관 선정

다. 추진절차 \* 진행상황에 따라 일정 및 절차 변동 가능

<b>여행사 선정(6~7월)</b>	<b>상품 개발(7월~)</b>	<b>상품 판매(8~11월)</b>	<b>성과 점검(12월)</b>
· 모집 공고 · 심사 및 선정	· 신규 개발 협의 · 공사 검토·승인	· 프로모션 시행 · 홍보·판로 지원	· 결과 보고 · 지원금 정산

## 6. 기타 유의사항

### 가. 지원 제한사항

- 공사로부터 사전 승인받지 않은 여행상품(부진노선 활용, 상품 테마 적절성 등 검토 예정)
- 필수서류 미제출 또는 제출된 서류의 사실 확인이 어렵거나 불분명한 경우
- 기간 내(~'23.12.20.) 지원금 신청을 하지 않은 경우(소급적용 불가)
  - \* 지원금 정산 방식은 선정 여행사 대상 별도 안내 예정
- 사회적 물의를 일으킨 업체 및 허위 또는 기타 부정한 방법으로 신청한 경우는 지급제외 및 환수 조치, 향후 공사 지원금 5년간 지급 배제
- 여행사 관계자(가이드, 운전기사, 여행사 직원 등)는 실적에서 제외
- 정부, 광역 및 기초자치단체, 기업 및 기관의 초청에 의해 개최되어 여행 경비를 지원받는 행사 또는 관광(지자체 인센티브는 중복 가능)
- 그밖에 관광 목적이 아니라고 판단되는 경우(사업, 정치, 종교행사 등)

### 나. 유의사항

- 이메일이 공사에 도달한 날짜를 신청 접수일로 간주
- 제출서류는 변경할 수 없으며, 필요 시 추가자료 등을 요청할 수 있음
- 제출서류는 반환하지 않고, 공모 참가와 관련된 일체의 소요비용은 참가자의 부담으로 함
- 협력여행사 지정 후에도 작성내용이 허위로 확인될 경우, 영업정지 10일 이상(이에 준하는 행정처분 포함), 정상적인 업무수행 불가, 실적 부진 등 발생 시 선정을 취소하며, 이로 인한 일체의 손해배상 책임은 해당 업체가 부담함
- 지원금 신청 및 지급에 이견이 있을 경우 공사 결정에 따름
- 평가결과는 공사 홈페이지([www.airport.co.kr](http://www.airport.co.kr))에 게시하고 선정된 업체에 개별 통보하며, 미 선정업체에 대한 통보는 생략함

## 7. 문의처 : 한국공항공사 항공마케팅부 담당자(02-2660-2988)

[서식1-사전]

**내륙노선 연계 항공여행상품 육성을 위한  
협력여행사 선정 사업**

**- 제 안 서 -**

**2023. 6.**

## 2023 한국공항공사 협력여행사 참여 신청서

업체 소개	업체명		대표자명	
	여행업 등록번호		여행업 등록일자	
	사업자 등록번호 (법인번호)	( )	사업자 구분	<input type="checkbox"/> 법인 <input type="checkbox"/> 개인
	여행사 특화분야		직원 수 / 유자격 가이드 수	명 / 명
	주 소			
담당자	성 명		직 위	
	전화번호 (핸드폰)		이 메 일	

상기 여행사는 본 공고의 제반사항 및 공고문, 참여신청서를 숙지하였으며 일체의 조항에 동의하여 관련 서류를 첨부, 참가를 신청합니다.

붙 임 1. 서약서 1부  
2. 개인정보 수집 및 이용 동의서 1부  
3. 모객 실적 및 유사사업 수행경력 1부  
4. 사업계획서(상품개요 요약 포함 8페이지 이내, 업체명 미표기) 1부  
5. 여행업등록증 사본 1부  
6. 사업자등록증 사본 1부

2023 년 월 일

업체명 :  
대표자 : (인)

한국공항공사 사장 귀하

## 상품 설명서

### I 상품개요 요약

상품명 (프로젝트)	ex.) 상품 1. 비행기 타고 떠나는 ~~~ 여행 상품 2. K-관광 100선과 연계한 자연친화 여행 상품 3. 지역 축제를 직접 경험하다, ~~~ 여행
운영지역	ex.) 상품 1. 포항/경주지역 상품 2. 무안지역
상품 운영 방향	ex) 상품 1. 공사 業과 연계한 ~ 상품 2. 지역별 테마를 반영한 ~~
상품 모객 목표	ex) 상품 1. (포항/경주지역) 모객인원(00명) X 회기(00회) = 목표인원(000명) 상품 2. (무안지역) 모객인원(00명) X 회기(00회) = 목표인원(000명)
상품 추진 계획	ex) 6월 : 사업선정 및 세부 아이템 협의 7월 : 가나다라 8월 : 가나다라 9월 : 가나다라
상품 홍보 계획	ex) 온라인 홍보(주요 포털사이트, SNS, 자사 홈페이지 등) 협력 판매 채널을 통한 상품 판매(소셜커머스, KKDAY 등)

## II 내륙 항공여행상품 세부 운영계획

### ■ [상품 1] (상품명 예시) 비행기 타고 떠나는 ~~~ 여행

상품 개요	상품기간	(예시) 2박3일 당일치기	상품 운영지역	(예시) 포항경주
	상품 판매가	(예시)300,000원	판매기간	(예시) '23.8월~11월
	주요 타깃	(예시) 학생, 시니어 지역관광(축제)	모객 목표인원	(예시) 1회 20명× 3회 운영 = 60명
상품 특장점	<p>상품 컨셉, 특장점 등 주요사항 기재</p> <p>타 상품 대비 본 상품의 시장경쟁력 및 차별성 기재(K-관광 연계, 공사 業 연계 등)</p> <p>주요 타깃층(예: 항공산업 관심 학생, 한국방문 외래객, 시니어 등)</p> <p>운영 횟수(1회 당 모객 수 등), 판매 및 홍보마케팅 방안 등 기타세부내용 포함</p>			

#### ○ 세부 일정표

일 차	지 역	교 통	시 간	세부일정	비 고
1일차	(예시) 서울	진에어	08:40~09:40	김포공항 출발- 포항경주 도착	
	포항	전용차량	10:00~		
	경주			(일정 추가 시 행추가 하여 입력)	
2일차					



### III 홍보마케팅 및 판매전략

#### ■ 홍보계획

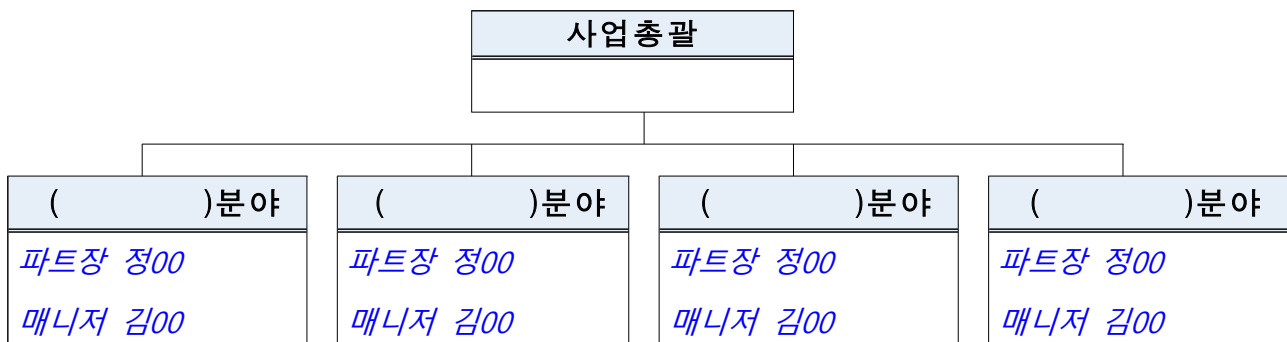
- (예시) 온라인 홍보  
- 가나다라마

#### ■ 판매전략

- (예시) 소셜커머스 활용  
- 가나다라마

### IV 상품 운영 관련 전담인력 현황

#### ■ 조직현황



#### ■ 참여인력 이력사항

구분	성명	직위	경력기간	담당업무	비고 (본 상품 참여여부)
1	정00				
2	지00				
3					
4					
5					

※ 근무사실 확인이 가능한 인력으로 재직증명서 제출

※ 참고사항) 작성기준 일자 : 제안일 현재

### V 기타 내륙공항 활성화를 위한 제안사항

#### ■ 가나다라마

# 서 약 서

**여행사명 :**

주소 :

한국공항공사에서 시행하는 「내륙노선 연계 항공여행상품 육성을 위한 협력여행사 선정」사업 참여 신청과 관련, 아래 사항을 서약합니다.

1. 제출된 모든 서류는 사실에 근거하여 거짓 없이 작성하였으며, 허위 기재 사항 등이 확인될 경우, 모든 형태의 책임과 불이익을 감수하겠습니다.
2. 사업계획서 평가를 위해 구성된 심사위원단의 평가방법, 평가기준 및 평가 결과에 어떠한 이의 제기도 하지 않겠습니다.
3. 제출된 서류는 일체 반환청구를 하지 않겠으며 협력여행사로 선정될 경우 공고 내용, 업체 준수사항 및 사업계획서를 성실히 이행하고 내륙노선 활성화를 위해 협력하겠습니다.

2023 년 유 별

대표자 (인)

한국공항공사 사장 귀하

## 개인정보 수집 및 이용 동의서

**여행사명 :**

**주 소 :**

한국공항공사에서 시행하는 「내륙노선 연계 항공여행상품 육성을 위한 협력 여행사 선정」 참여에 필요한 개인정보를 수집 및 이용하고자 개인정보보호법 제 15조(개인정보의 수집·이용)에 의거 다음 사항을 알려드리오니, 동의하여 주시기 바랍니다.

1. 개인정보의 수집 · 이용 목적
  - 공모관련 내부 행정처리 증빙자료
2. 수집하려는 개인정보의 항목
  - 성명, 주소, 연락처, 서명, 업체명, 직책, 이메일 등
3. 개인정보의 보유 및 이용 기간
  - 협력여행사 선정 후 기록물 보존기간(5년) 동안 보관

위와 같이 본인의 개인정보를 수집 및 이용하는 것에 동의합니다. 또한, 동의를 거부할 수 있으며 동의하지 않을 경우 협력여행사 선정에 응할 수 없음을 인지하고 있습니다.

2023 년      월      일

대 표 자 (인)

한국공항공사 사장 귀하

[서식6-사전]

## 모객 실적 및 유사사업 수행경력

☐ 최근 3년간 관광객 유치 실적

연도별	상품명	판매기간	상품내용	운영실적	판매금액
2022년	예) 양양-광주 1박2일			관광객 유치 ???명	
2021년					
2020년					
합 계					

\* 증빙자료 별도첨부(계약서, 입금증 등)

☐ 최근 3년간 협력여행사와 유사한 사업 수행실적

사업명	사업기간	사업내용	사업성과	보조금 지원기관 /금액
사업1		예) ○○○도 협력여행사 활동	상품개발 2건 관광객 유치 1천명	○○○도/ 1천만원
사업2		예) ○○○시 전담여행사 활동		

\* 국가 및 지자체로부터 지원받은 보조금 사업 등을 빠짐없이 기술(근거서류 사본 첨부)

[서식7-사후]

## 프로모션 지원 신청서

업 체 명	
주 소	
사업자등록번호	
사업목적 및 내용	
사업기간	
모객인원	
총소요비용 (재원별금액)	원 (공사 보조 원 , 여행사 자부담 원 , 기타 원 )
세부내역	
신청금액	
계좌번호	

위와 같이 신청서를 제출합니다.

붙 임 1. 결과보고서 1부  
2. 지출 증빙서류 1부  
\* 항공권 발권내역서, 세금계산서, 상품 구성내역 및 판매가, 체험료 등  
3. 모객 증빙서류 1부(E-TICKET 등)

2023 년 월 일

대 표 자 : (인)

한국공항공사 사장 귀하